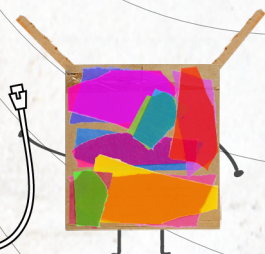


# Comunicare il Museo\*

\*collezioni  
\*comunità  
\*pubblici

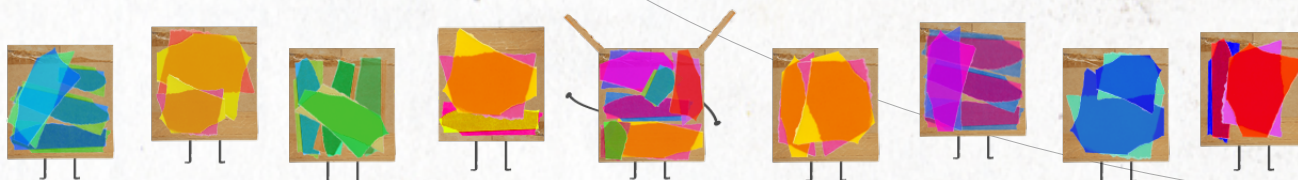


## Percorso di Aggiornamento in Comunicazione Museale Seconda Edizione

Formazione e sostegno per progetti di comunicazione di rete.

Il percorso prevede formazione, pratica, progettazione e sostegno per la realizzazione dei progetti ed è rivolto agli operatori museali della Regione Emilia-Romagna. Comunicare il Museo\* darà l'opportunità ai partecipanti di ottimizzare gli strumenti di comunicazione che già utilizzano ed avere un approccio intelligente alle nuove opportunità offerte dal web 2.0

Per informazioni contattare BAM! via mail [musei@bamstrategieculturali.it](mailto:musei@bamstrategieculturali.it)  
oppure telefonare a IBC – Servizio Musei – 051 527 6662



## Tutoraggio e affiancamento: il Network\*

Grazie all'utilizzo di una piattaforma interattiva on-line sarà possibile interagire continuamente con gli altri partecipanti al corso, con i docenti e con il team di BAM! per proporre idee, progetti, topic di discussione o semplicemente per chiedere assistenza nella fase di sviluppo del project work finale. \* [www.comunicareilmuseo.ning.com](http://www.comunicareilmuseo.ning.com)

## Project work e sostegno

Lo scopo finale del percorso formativo, articolato in tre giornate ricche di esempi concreti che serviranno da terreno di confronto tra le diverse realtà museali dell'Emilia-Romagna, sarà quello di realizzare un project work, preferibilmente sviluppando delle proposte di comunicazione di rete. I migliori progetti verranno sostenuti dall'IBC, che contribuirà alla realizzazione dello stesso.

# Programma degli incontri:



## 1. Comunicazione e museo > 5mar

con Alessandra Gariboldi // Fondazione Fitzcarraldo

Palazzo Fava, Palazzo delle Esposizioni. Via Manzoni 2, Bologna.

Durante il primo incontro si renderanno chiare le funzioni generiche della comunicazione, facendo particolare riferimento ad esempi nel settore museale e tenendo conto dei punti di vista portati dai partecipanti.

**Registrazione partecipanti h 9,30 – 10,00**

**Sessione della Mattina h 10,00 – 13,30**

Introduzione al corso

Lezione e Case Study con Alessandra Gariboldi

**Sessione del Pomeriggio 14,30 – 16,30**

Esercitazione con BAM!

Allargare le prospettive sulla comunicazione

## 2. Esperienze dirette, casi di studio > 12mar

con Carlotta Margarone // Palazzo Madama di Torino

e con Luca Melchionna // MART di Trento e Rovereto

Nel secondo incontro i partecipanti avranno l'occasione di approfondire i case study di due musei italiani pionieri nell'utilizzo mezzi e strumenti della comunicazione on-line 2.0 e di comprendere il significato e le potenzialità del "community building" nel settore museale.

**Sessione della Mattina 10,00 – 13,30**

Lezione e Case Study con Carlotta Margarone

Palazzo Madama – Museo Civico d'Arte Antica

**Sessione del Pomeriggio 14,30 – 16,30**

Lezione e Case Study con Luca Melchionna

MART – Il museo di arte moderna e contemporanea di Trento e Rovereto

## 3. Network e community building > 19mar

con Giuliano Gaia // Invisible Studio

L'ultima sessione sarà dedicata alla misurazione dell'impatto che hanno le attività di comunicazione museale: verranno illustrati strumenti e metodi per monitorarle nel tempo, analizzare i target raggiunti e poter calibrare le strategie di comunicazione del proprio museo.

**Sessione della Mattina 10,00 – 13,30**

Lezione con Giuliano Gaia

Reti e network sul web:  
pubblico e target

**Sessione del Pomeriggio 14,30 – 16,30**

Esercitazione con BAM!

Verso il project work: dialogare con il territorio

## 4. Musei, web e scrittura > 26mar

con Luisa Carrada // mestierediscrivere.com

Il seminario è aperto ai 30 partecipanti del percorso formativo e, su iscrizione, ad altrettanti operatori museali della Regione Emilia-Romagna. L'opportunità sarà quella di ragionare sul copywriting, sulle tecniche e le modalità di scrittura da utilizzare per essere il più efficaci possibili nell'ambito comunicazione museale.