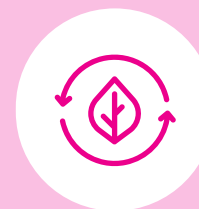
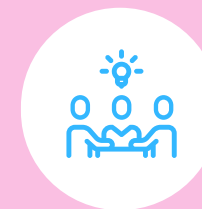




MUSEUMS OF IMPACT

# RILEVANZA NELLA SOCIETÀ





# INTRODUZIONE

Le istituzioni che conservano il patrimonio culturale continueranno a servire la società e i cittadini, sia ora che in futuro, per costruire vite migliori e società sostenibili. La forza dei musei risiede nel fatto che hanno il potenziale di agire in quasi tutte le aree della società. Svolgendo un ruolo attivo all'interno della società e interagendo con le comunità, i musei puntano ad accumulare un capitale culturale forte e diversificato, a cui potranno attingere anche le future generazioni. È essenziale che un museo conosca il contesto in cui opera e definisca il proprio ruolo di attore e attivatore sociale, in modo da rendere chiara e comunicare a tutti la propria rilevanza. Affinché un museo abbia un impatto sui settori della società che ha scelto come rilevanti, deve essere capace di cooperare, costruendo una rete di contatti e di collaborazioni. Questa rilevanza nella società dovrebbe riflettersi anche nelle collezioni e nel modo di gestirle, e nella consapevolezza che un museo ha anche le competenze e la capacità necessarie per dare voce e rendere più forte la sua comunità.



MUSEUMS OF IMPACT

**Creto dal progetto MOI!**  
Museums of Impact project,  
2022.

Il framework di MOI è pubblicato con licenza **CC BY 4.0**.

**Design di**  
KRUT Collective, [krut.fi](http://krut.fi)

[www.ne-mo.org/  
museumsofimpact](http://www.ne-mo.org/museumsofimpact)



Co-funded by the  
Creative Europe Programme  
of the European Union



# Istruzioni per l'uso di MOI

Discutete e valutate in una scala da 1 a 5 le seguenti affermazioni.

Scala di valutazione:



**1 Realizzato in modo nettamente insufficiente**

Non ci sono prove che l'attività sia portata avanti e la questione non è stata discussa

**2 Realizzato sotto la sufficienza**

La questione è oggetto di discussione e verrà sviluppata, ma non ci sono prove, al momento, della realizzazione di questa attività

**3 Realizzato in modo sufficiente**

La questione è stata affrontata, l'attività è in corso o è stata realizzata, ma non è stata valutata e/o non è in fase di ulteriore sviluppo

**4 Realizzato bene**

L'attività ha una buona applicazione pratica ed è in fase di valutazione e sviluppo

**5 Realizzato ottimamente**

L'attività funziona/ha funzionato, è in fase di valutazione e sviluppo, e ha una particolare efficacia, viene considerata un punto di forza

Se la domanda è irrilevante per il museo, non è necessario rispondere. In tal caso, selezionate il simbolo della freccia e **saltate la domanda.**



Per raggiungere un accordo nel corso della discussione, questi step potrebbero essere d'aiuto:

○ Individuare gli aspetti principali della questione su cui costruire la valutazione. Al tempo stesso, individuare gli aspetti su cui si è e non si è d'accordo. Annotare le osservazioni e le considerazioni più importanti.

○ Discutere le principali differenze.

○ L'obiettivo è quello di formare una visione comune sulla questione in esame.

Una comprensione reciproca e condivisa dovrebbe sempre basarsi su prove tangibili derivanti dalle attività portate avanti e dai risultati. Nel caso in cui risulti difficile arrivare a una visione chiara e decidere come valutare una determinata affermazione all'interno del gruppo, si sconsiglia di utilizzare il punteggio di valutazione 3 come via di mezzo. Si dovrebbe invece affrontare la questione alla luce delle definizioni fornite dalla scala di valutazione (per esempio, 2 – la questione è oggetto di discussione e verrà sviluppata, ma non ci sono al momento prove della realizzazione di questa attività), e considerarla dal punto di vista del livello attuale di realizzazione ottenuto dal museo. Per alcune affermazioni, le descrizioni dei punteggi di valutazione potrebbero non essere appropriate; in tal caso i valutatori dovranno adattarsi alla scala generale.

**Alla fine di ogni sezione della valutazione è presente una casella di testo.**

In questa casella si possono annotare le osservazioni e le argomentazioni più importanti emerse dal processo di valutazione.



## CONTESTO OPERATIVO E SCELTE STRATEGICHE

### Conosciamo il contesto e l'ambiente in cui lavoriamo?

1. Seguiamo il dibattito sociale e politico e abbiamo individuato le aree su cui possiamo avere un impatto

2. Abbiamo pensato a come possiamo essere rilevanti per la società, nelle aree d'impatto che abbiamo individuato

3. Costruiamo e consideriamo la nostra strategia e i nostri obiettivi in linea con i valori democratici e l'uguaglianza sociale

Note sulla discussione:



**Rilevanza nella società**

## AZIONI E VALORI

### **Abbiamo compreso in che modo possiamo essere rilevanti per la società?**

**4. Esaminiamo e valutiamo le nostre politiche e i nostri servizi da varie prospettive e sviluppiamo le nostre attività di conseguenza**

**5. Le nostre azioni sostengono e promuovono lo sviluppo democratico**

**6. Le nostre azioni sostengono e promuovono la coesione sociale, l'apertura e la tolleranza**





## AZIONI E VALORI

### **Comprendiamo appieno in che modo possiamo essere rilevanti per la società?**

**7. Le nostre azioni sostengono e promuovono l'uguaglianza, la diversità e i diritti umani**

**8. Scegliamo fonti di finanziamento, partner e fornitori che siano socialmente, culturalmente ed ecologicamente responsabili**

**Note sulla discussione:**



## COMUNICAZIONE

### **Comunichiamo la nostra rilevanza nella società?**

**9. Prendiamo parte attivamente alle discussioni su argomenti rilevanti e di attualità**

**10. Raggiungiamo diverse parti della società con la nostra comunicazione e il nostro messaggio**

**Note sulla discussione:**



## COLLABORAZIONI

### **Siamo rilevanti per i nostri stakeholder, le nostre reti e i nostri partner?**

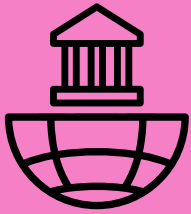
**11. Seguendo il dibattito sociale e politico, comprendiamo i punti di vista e le preoccupazioni di diversi gruppi di persone**

**12. Abbiamo stabilito connessioni durature con gruppi e attori rilevanti della società**

**13. Siamo un partner affidabile e leale nelle nostre collaborazioni**

**Note sulla discussione:**





## COLLEZIONI E CONTENUTI

### I nostri contenuti sono rilevanti per la società?

**14. Abbiamo affrontato il tema della diversità, che si riflette nelle nostre collezioni e nella nostra politica di gestione delle collezioni (*collection policy*)**

**15. Costruiamo e manteniamo un dialogo attivo, sia dentro che fuori il museo, sulla storia e sulla composizione delle nostre collezioni**

**16. Utilizziamo attivamente le nostre collezioni e le nostre risorse di conoscenza per affrontare argomenti di attualità, rilevanti per la società**

**17. Comunichiamo apertamente ciò che raccogliamo e diffondiamo, e le nostre politiche riguardanti questi ambiti sono liberamente accessibili**

**Note sulla discussione:**



**Rilevanza nella società**

## COMPETENZE, FLESSIBILITÀ E ABILITAZIONE

### **Come organizzazione abbiamo le competenze e la flessibilità per essere rilevanti?**

**18. Abbiamo esperienza nel lavorare in rete con altre organizzazioni e nella costruzione di connessioni finalizzate alla condivisione di competenze**

**19. Abbiamo competenza ed esperienza nei processi partecipativi**

**20. La nostra organizzazione ha la capacità e la flessibilità di adattarsi ai cambiamenti della società**





## COMPETENZE, FLESSIBILITÀ E ABILITAZIONE

### Come organizzazione abbiamo le competenze e la flessibilità per essere rilevanti?

21. Promuoviamo e facilitiamo l'incontro e lo scambio di opinioni tra diversi gruppi della società

22. Facciamo da attivatori per lo sviluppo delle competenze di ciascun individuo, mirando al suo rafforzamento, alla sua responsabilizzazione e alla sua integrazione nella società

Note sulla discussione:



# RIEPILOGO

Avete terminato il modulo  
**'Rilevanza nella società'**.

Sulla base delle osservazioni e delle discussioni, probabilmente avete individuato punti di forza, ma anche elementi da migliorare.

Qui è possibile riportare gli obiettivi di sviluppo e le note più rilevanti. Queste note serviranno come primo passo nel percorso di crescita del vostro museo.

**Per quanto riguarda la rilevanza nella società:**

**quali sono i punti di forza del nostro museo e come possiamo potenziarli ulteriormente?**

**In che cosa dobbiamo migliorare?**